



ÜNİTE 2: HALK VE BÜYÜK MEKÂNLARDA AFETLERE HAZIRLIK VE MÜDAHALE

EĞİTİM MODÜLÜ 9: Halk ve Büyük Mekânlarda Erken Uyarı Sistemleri

Yazar: Institute of Entrepreneurship Development / VETREADY Proje Ortaklığı

Proje Numarası: 2024-1-ES01-KA220-VET-000257287



Co-funded by
the European Union



Eğitim Modülünün Amacı

- **Genel amaç:**
Bu eğitim modülünün temel hedefi, öğrencilerin stadyumlar, havaalanları, alışveriş merkezleri ve ulaşım merkezleri gibi kamuya açık ve büyük mekânlarda **erken uyarı sistemlerinin (EWS)** işlevlerini, kapasitesini ve kullanım alanlarını tanımalarını sağlamaktır. Modül; hızlı uyarılar ve önleyici tedbirler aracılığıyla hazırlığı artırmayı, potansiyel risklere karşı farkındalık yaratmayı ve kalabalıkların, personelin ve toplumun krizlere etkin şekilde yanıt verme kapasitesini güçlendirmeyi amaçlar.
- **Eğitim modülü süresi:** 2,6 akademik saat
Değerlendirme yöntemi: Modül tamamlandıktan sonra çoktan seçmeli sınav
- **Hedef gruplar:** VET öğrenenleri, CVET öğrenenleri, Diaspora öğrenenleri, VET ve CVET eğitmenleri,
- **Öğrenenler için tanınma:**
Katılım Belgesi (yaygın olmayan eğitim programı)
- **Eğitmenler için tanınma:**
Mesleki Yeterlilik Gelişimi Sertifikası
- **Hedeflenen ESCO aktarılabilir becerisi (T4.3 – Takımlarda ve ağlarda iş birliği):**
Büyük ölçekli veya yoğun insan trafiği olan ortamlarda başkalarıyla etkili koordinasyon ve iş birliği sağlama yeteneği. Bu yetkinlik; bilgi paylaşımını, eylemlerin uyumlaştırılmasını ve çoklu paydaşlar (mekân personeli, acil müdahale ekipleri, halk vb.) arasında net iletişimi içerir.

Eğitim Modülünün Öğrenme Çıktıları

Bilgi

Öğrenenler:

- Kamu ve büyük mekânlarda erken uyarı sistemlerinin (PA sistemleri, acil durum aydınlatmaları, dijital panolar, mobil uyarı uygulamaları vb.) temel bileşenlerini ve işlevlerini **tanır**.
- Zamanında ve doğru erken uyarıların kalabalık güvenliği üzerindeki etkisini kavrar ve farklı tehlike uyarılarına uygun tepkileri **belirler**.
- Kalabalık yönetimi, personel hazırlığı ve toplumsal iş birliğinin erken uyarı sistemlerinin etkinliğini nasıl artırdığını **anlar**.



Beceriler

- Zamanında ve düzenli kamu güvenliği eylemleri sağlamak için ekip üyeleri, mekan personeli ve acil durum müdahale ekipleriyle etkili bir şekilde **koordine olun**.
- Kalabalık ortamlarda erken uyarı sistemlerinin etkinleştirilmesi sırasında ilgili bilgileri açıkça paylaşın ve toplu karar alma süreçlerini **destekleyin**.
- Halka açık alanlarda hazırlık ağlarını güçlendirmek için ortak tahliye tatbikatlarına, iletişim zincirlerine ve olay sonrası değerlendirmelere **aktif olarak katılın**.

Bu beceriler, doğrudan çapraz **ESCO becerisi T4.3 - Ekipler ve ağlar halinde iş birliği yapma** ile ilgilidir.

Kamu güvenliği acil durumlarında senkronize eylemler sağlamak için birden fazla paydaşla koordinasyon sağlayın. Ekip tabanlı karar alma süreçlerini destekleyin ve baskı altında açık iletişimi sürdürün. Ortak değerlendirmelere ve acil durum iş birliği uygulamalarının sürekli iyileştirilmesine katkıda bulunun.



Co-funded by
the European Union

Giriş: Halk ve Büyük Mekânlar İçin Erken Uyarı Sistemleri Nedir?

- Halk ve büyük mekânlarda afetlere hazırlık ve müdahale; stadyumlar, ulaşım terminalleri veya kültürel merkezler gibi yerlerde büyük kalabalıkların güvenliğini sağlayan strateji ve koordineli eylemler bütünüdür.
- Bu yaklaşım:
- Olası tehlikeleri önceden tahmin etmeyi,
- Önleyici tedbirleri düzenlemeyi,
- Acil durumlarda insanları güvenli alanlara yönlendirmeyi amaçlar.
- **Temel unsurlar:**
 - **Risk Değerlendirmesi:** Yangın, yapısal çökme, kalabalık olayları, şiddetli hava koşulları gibi tehditlerin belirlenmesi.
 - **Acil Durum Planlaması:** Tahliye yolları, toplanma alanları ve mekâna uygun iletişim prosedürlerinin geliştirilmesi.
 - **Kriz Koordinasyonu:** Mekân yöneticileri, güvenlik ekipleri, ilk müdahale ekipleri ve yerel otoriteler arasında iş birliği sağlanması.

Temel Kavramlar ve Terminoloji

- **Kamu Erken Uyarı Sistemi (Public EWS):** Stadyumlar, havaalanları, alışveriş merkezleri ve ulaşım merkezleri gibi alanlarda büyük kalabalıkları hızlı ve güvenilir şekilde uyarın sistem.
- **Yanlış Alarm (False Alarm):** Gerçek bir tehlike yokken tetiklenen uyarı. Kalabalık ortamlarda panik ve karışıklığa neden olabilir.
- **Tahliye Tatbikatı:** Personel ve ziyaretçilerin güvenli ve düzenli tahliye yöntemlerini uyguladığı planlı egzersiz.
- **Kalabalık Yönetimi:** Acil durumlarda panik, aşırı yoğunluk veya izdihamları önlemek için kalabalıkların yönlendirilmesi ve korunması süreci.
- **Risk Farkındalığı:** Yangın, gaz sızıntısı, elektrik kesintileri, kalabalık sıkışmaları veya salgınlar gibi potansiyel tehlikeleri ve uygun tepkileri tanıma.

Bu Eğitim Modülünün Önemi

- Erken uyarı sistemleri kritik öneme sahiptir çünkü:
- **Büyük kalabalıklar riskleri artırır:**
Binlerce insanın bulunduğu ortamda küçük bir tehlike bile hızla büyüyebilir.
- **Zamanında uyarılar can kaybını azaltır:**
Güvenli çıkışlara yönlendirir, panik oluşmasını engeller ve yaralanma riskini düşürür.
- **Panığı önlemek hayati önem taşır:**
Panik, izdiham ve ciddi yaralanmalara yol açabilir.
- **Hazırlık dirençliliği artırır:**
Eğitilmiş personel, iyi tasarlanmış sistemler ve net iletişim kamu güvenini güçlendirir.

Bu Eğitim Modülünün Önemi

- Stadyumda, havaalanında, alışveriş merkezinde ya da ulaşım merkezinde her zaman bir afet yaşanabilir.
Öğrenciler için: Uyarıları anlamak ve talimatlara uymak hayat kurtarır.
Eğitmenler için: Modül, hazır olma kültürünü güçlendirir.
Diaspora toplulukları için: Ev sahibi ülkede kullanılan erken uyarı sistemlerini anlamaya yardımcı olur.
- Hazırlık, hepimizin paylaştığı mekanlarda başlar. Bir hoparlör anonsunun anlamını bilmek, yanıp sönen acil durum ışıklarını tanımak veya bir dijital tabela mesajını anlamak, kaos ile güvenlik arasındaki farkı yaratabilir.

Kamu ve Büyük Mekanların Güvenliđi İin Doğal Afetler Bağlamında Erken Uyarı Sistemleri

Halka açık ve büyük mekanlar, etkili erken uyarı ve kalabalık yönetimi gerektiren birçok doğal afete maruz kalmaktadır. Bu afetler şunlardır:

- Depremler - binalara zarar verebilecek, paniđe neden olabilecek ve acil tahliye rehberliđi gerektirebilecek ani sarsıntılar.
- Sel Baskınları - nehir veya kıyı bölgelerine yakın yeraltı mekanları, metro istasyonları ve etkinlik alanları için riskler.
- Yangınlar ve Orman Yangınları - hem mekanlardaki iç mekan yangınları hem de büyük toplantıları tehdit eden dış mekan orman yangınları.
- Fırtınalar, Kasırgalar ve Hortumlar - açık hava etkinliklerini, havaalanlarını ve stadyumları aksatan şiddetli hava olayları.
- Sıcak Hava Dalgaları / Kuraklıklar - özellikle açık hava etkinliklerinde büyük kalabalıklar için sađlık riskleri.
- Aşırı Soğuk / Kar - çökme, erişim sorunları ve toplu taşıma merkezlerinde mahsur kalan yolcular riskleri.
- Heyelanlar - yamalarda veya dengesiz zemine yakın mekanları etkiler.
- Volkanik Aktivite - adalardaki veya volkanik bölgelere yakın havaalanları ve mekanlar için kritik öneme sahiptir.

Depremeler

Depremler aniden meydana geldiğinden kalabalık ortamlarda erken uyarı ve acil güvenlik önlemlerinin alınması çok önemlidir.

Kamu ve Büyük Mekanların Güvenliği için Depremlere Karşı Erken Uyarı Sistemleri

Stadyumlarda, havaalanlarında ve alışveriş merkezlerinde otomatik uyarılara bağlı sismik sensörler. Güvenli davranışları yönlendirmek için anonslar. Tahliye yollarını yönlendiren acil durum aydınlatması ve dijital tabelalar.

Ne yapalım

- Yere çökün, örtünün ve sarsıntı durana kadar tutun.
- Personelin talimatlarını izleyin ve sakın bir şekilde belirlenen güvenli bölgelere geçin.
- Savunmasız bireylere (çocuklar, yaşlılar, engelliler) yardım edin.

Ne Yapılmamalı

- Sarsıntı sırasında çıkışlara doğru acele etmeyin.
- Asansörleri kullanmayın.
- Acil durum yollarını kapatmayın.



Şekil 1: Canva ile Medya Hayvan İzlemede Erken Uyarı (Ücretsiz Öğe)

Depremeler - Uyarılar Nasıl Tanınır?

Sismik uyarı uygulamaları: Yaklaşan sarsıntıları uyararak mobil uyarılar.

Anonslar: Personel ve hoparlörlerden acil eylem talimatları.

Yanıp sönen alarmlar/ışıklar: Kamusal alanlarda tetiklenen otomatik uyarılar.

Dijital tabelalar: Güvenli çıkışları gösteren gerçek zamanlı yönlendirmeler.

Topluluk sirenleri: Kapalı kamusal alanları uyararak harici belediye sirenleri

Orman Yangınları / Orman Yangınları

Kalabalık ortamlarda yangının hızla yayılması ve dumanın paniğe yol açması nedeniyle hızlı uyarılar hayati önem taşıyor.

Kamu ve Büyük Mekânların Yangınlara Karşı Güvenliği için Erken Uyarı Sistemleri

- Alarm sistemlerine bağlı duman ve ısı dedektörleri. Otomatik olarak devreye giren sprinkler sistemleri. Mekan genelinde görsel ve işitsel yangın alarmları.

Ne yapalım

- En yakın güvenli çıkıştan derhal tahliye olun.
- Duman solumaktan kaçınmak için yere yakın durun.
- Personel ve tabela talimatlarını izleyin.

Ne Yapılmamalı

- Eşyalarınızı almak için geri dönmeyin.
- Asansörleri kullanmayın.
- Acil çıkış kapılarını kapatmayın.



Şekil 2: Canva'nın Yangın (Ücretsiz Öğe)

Orman Yangınları / Orman Yangınları - Uyarıları Nasıl Tanırız?

Duman dedektörleri:
Mekan alanlarında
dumandan
kaynaklanan alarmları
tetikleyen cihazlardır.

Isı dedektörleri: Ani
sıcaklık artışlarına
karşı uyarılar.

**Yangın alarm
sirenleri:** Yanıp sönen
ışıklarla birlikte
yüksek sesli, belirgin
sinyaller.

Anons talimatları:
Tahliyeyi yönlendiren
doğrudan duyurular.

**Sprinkler
aktivasyonu:** Yangın
söndürme ve
tehlikenin varlığının
görünür işareti

Seller

Sel baskınları, özellikle metrolar veya alışveriş merkezlerinin bodrum katları gibi yer altı mekanları olmak üzere kamusal alanları hızla sular altında bırakabilir.

Halkın ve Büyük Mekanların Güvenliği için Erken Uyarı Sistemleri – Taşkınlar İçin

- Taşkın tahmin sistemleri (örneğin, EFAS), mekan uyarıları ile entegre edilmiştir. Dijital ekranlar ve gelen taşkınları uyaran PA sistemleri. Sensörler tarafından etkinleştirilen otomatik bariyerler ve drenaj sistemleri.

Ne yapalım

- Daha yüksek katlara veya güvenli yükseltilmiş bölgelere geçin.
- Personel tarafından işaretlenen tahliye yollarını takip edin.
- Mekan duyuruları ve uyarıları aracılığıyla bilgi sahibi olun.

Ne Yapılmamalı

- Sel sırasında yeraltı geçitlerini kullanmayın.
- Bodrum katlarında yükselen suyu görmezden gelmeyin.
- Su basmış park yerlerinden araçla geçmeye çalışmayın.



Şekil 3: Acil Durum Kiti – Canva Tarafından Afetlere Hazırlık (Ücretsiz Öğe)

Sel - Uyarıları Nasıl Anlarız?

Mobil uyarılar: Yerel yetkililerden ve mekan uygulamalarından gelen mesajlar.

PA anonsları: Daha yüksek bir yere tahliye için net yönlendirme.

Yanıp sönen sel alarmları: Metro istasyonlarında ve alışveriş merkezlerinde bulunur.

Su seviye sensörleri: Bölgelerin güvenli olmadığını gösteren göstergeler.

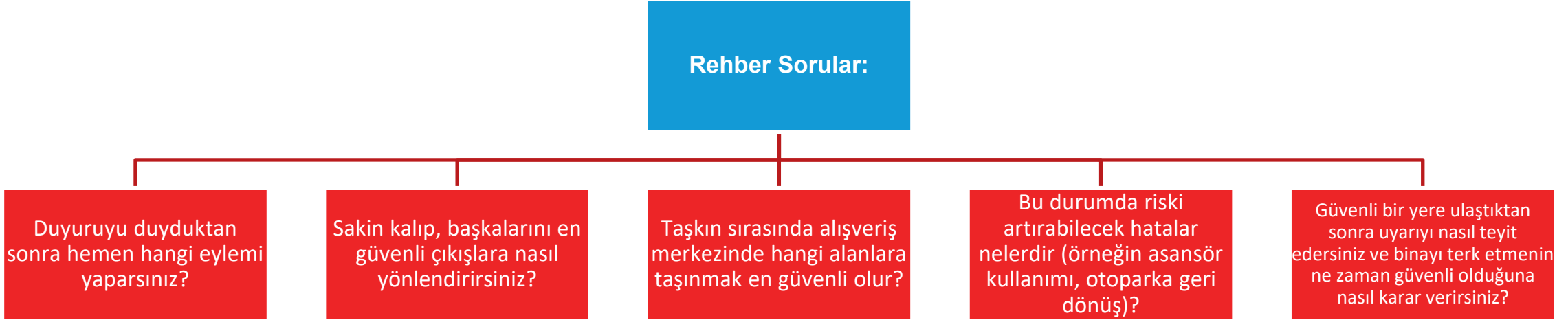
Sosyal medya ve uygulamalar: Sivil savunma tarafından paylaşılan gerçek zamanlı güncellemeler.

Duraklayın ve Düşünün

Kamusal Alanda Su Baskını!

Cuma günü saat 18:15. Arkadaşlarınızla büyük bir alışveriş merkezindesiniz. Aniden anons sistemi şu anonsu yapıyor: "Sel Uyarısı: Şiddetli yağış, yakındaki sokaklarda ve yer altı otoparklarında su seviyelerinin yükselmesine neden oluyor. Lütfen hemen üst katlara geçin."

Etrafınızdaki bazı insanların paniğe kapıldığını, bazılarının ise anonsu duymazdan gelip alışverişe devam ettiğini fark ediyorsunuz. Yürüyen merdivenler kalabalık ve güvenlik görevlilerinin acil durum merdivenlerini gösterdiğini görüyorsunuz.



Duraklayın ve Düşünün

Kamusal Alanda Su Baskını!

- **Neden güvenli değil:** Yeraltı otoparklarına aceleyle gitmek veya su basmış çıkışlardan çıkmaya çalışmak, insanları yükselen su altında mahsur bırakabilir. Sel kaynaklı birçok yaralanma, kişilerin su derinliğini hafife almaları veya su altında yürümeye ya da araç kullanmaya çalışmaları nedeniyle meydana gelir.
- **Güvenilir kaynaklar ne diyor:** Sivil savunma kuruluşları ve uluslararası yönergeler, halka açık alanlardaki su baskınları sırasında en güvenli müdahalenin üst katlara çıkmak, bodrum katlarından kaçınmak ve personel talimatlarına uymak olduğunu vurgulamaktadır. Araştırmalar, uyarılar dikkate alınmadığında çoğu ölümün alçak veya yeraltı alanlarında meydana geldiğini göstermektedir.
- **En iyi uygulamayı yansıtan eylem:** Halka açık bir alanda su baskını uyarısı aldığınızda sakin olun ve asansör yerine merdivenleri kullanarak hızla üst katlara çıkın. Güvenli alanlara doğru personeli ve acil durum tabelalarını takip edin ve binadan ayrılmadan önce resmi güncellemeleri bekleyin.

Kamu ve Büyük Mekan Güvenliđi için Erken Uyarı Sistemlerinde Teknolojik/Endüstriyel Afetler

- Kamusal ve büyük mekanlardaki teknolojik ve endüstriyel felaketler genellikle insan faaliyetleri, altyapı arızaları veya kazalardan kaynaklanır. Bu felaketler aynı anda binlerce kişiyi tehlikeye atabildiğinden, Erken Uyarı Sistemleri (EWS) kamu güvenliđi için olmazsa olmazdır.

EWS Neden Önemlidir?

Tehlikeleri erken tespit eder, birden fazla kanal (anons sistemleri, alarmlar, dijital panolar, mobil uygulamalar) aracılığıyla hızlı uyarılar verir ve tahliye veya yerinde barınma gibi net güvenlik talimatları sağlar.

Kamu Alanlarında Hazırlık

Yangın ve gaz algılama sistemlerini düzenli olarak test eder ve bakımını yapar.

Personeli eğitir ve teknolojik ve endüstriyel tehlikelere özel tahliye tatbikatları gerçekleştirir.

Net tabelalar, acil durum aydınlatması ve sivil savunma kuruluşlarıyla güvenilir iletişim sağlar.

Elektrik Arızaları

Kamuya açık alanlarda meydana gelen elektrik arızaları ani karanlık, karışıklık ve paniğe neden olabileceğinden, hızlı uyarı ve yedekleme sistemleri hayati önem taşımaktadır.

Kamu ve Büyük Mekanların Güvenliği için Erken Uyarı Sistemleri – Elektrik Arızaları

- Yedek jeneratörler ve acil durum aydınlatması otomatik olarak devreye girer.
- Tahliye veya sığınak yönlendirmesi için dijital tabelalar ve anons sistemleri.
- Elektrik kesintileri sırasında kalabalıkları güvenli bir şekilde yönlendirmek için eğitimli personel.

Ne yapalım

- Sakin olun ve acil durum ışıklarının yanmasını bekleyin.
- Işıklı çıkış işaretlerini ve personel talimatlarını izleyin.
- Kalabalık alanlarda takılma veya düşmeyi önlemek için yavaş hareket edin.

Ne Yapılmamalı

- Çıkışlara doğru acele etmeyin veya başkalarını itmeyin.
- Elektrik kesintileri sırasında asansörleri kullanmayın.
- Kilitli veya karanlık acil durum geçişlerini zorlamaya çalışmayın.



Şekil 4: Canva'nın ampulleri (Ücretsiz Öğe)

Elektrik Arızaları - Uyarılar Nasıl Anlaşılır?

Mekan sistemlerinde ani karartma: Ekranlar, yürüyen merdivenler ve aydınlatmalar aynı anda duruyor.

Acil aydınlatma sırası: Koridor ışıkları ve aydınlatılmış çıkış yolları otomatik olarak açılır.

Yürüyen merdivenler ve asansörler kapanıyor: Mekanik hareketin gözle görülür şekilde durması elektrik kesintisi olduğunun işaretidir.

Kalabalık gürültüsünün değişmesi: İnsanların ışık veya ses kaybına aniden tepki vermesi atmosferde fark edilir bir değişikliğe neden olur.

El fenerleri/yansıtıcı yelekler giyen mekan personeli: Koordineli bir kesinti müdahalesinin açık bir işareti.

Gaz Kaçakları

Kamuya açık alanlardaki gaz sızıntıları patlama ve zehirlenme riskleri nedeniyle oldukça tehlikeli olup, derhal tespit edilip kontrollü tahliye edilmesi gerekmektedir.

Kamu ve Büyük Mekanların Güvenliği için Gaz Sızıntılarına Karşı Erken Uyarı Sistemleri

- Gaz algılama sensörleri alarmları tetikliyor ve havalandırmayı kapatıyor.
- Anons sistemleri sakin tahliye talimatları veriyor.
- Personel, kalabalıkları güvenli dış mekan toplanma noktalarına yönlendiriyor.

Ne yapalım

- Binanın dışındaki belirlenmiş güvenli bölgelere sakin bir şekilde tahliye olun.
- Gaz kokusu güçlüyse burnunuzu ve ağzınızı kapatın.
- Rehberlik için personel ve resmi duyuruları takip edin.

Ne Yapılmamalı

- Etkilenen alanlarda kibrit yakmayın, sigara içmeyin veya cep telefonu kullanmayın.
- Koşmayın veya panik yaratmayın.
- Güvenli ilan edilene kadar mekana tekrar girmeyin.



Şekil 5: Canva'nın uyarı işaretleri (Ücretsiz Öğe)

Gaz Kaçakları – Uyarıları Nasıl Anlarsınız?

Belirgin kükürt benzeri koku: Genellikle "çürük yumurta kokusu" olarak tanımlanır ve tespit amacıyla gaza eklenir.

Boru hatları veya cihazların yakınında tıslama sesi: Kapalı alanlarda duyulabilen sızıntı.

Yakınlardaki kişilerde baş ağrısı, baş dönmesi veya mide bulantısı: Gaza maruz kalmanın erken belirtileri.

Havalandırma sistemleri aniden kapanıyor: Gaz dolaşımını sınırlamak için otomatik güvenlik protokolü.

Güvenlik görevlilerinin insanları gecikmeden dışarı yönlendirmesi: Tehlikenin doğrulandığına dair güçlü bir davranış sinyali.

Kimyasal Dökülmeler

Taşıma merkezlerinde, arenalarda veya alışveriş merkezlerinde meydana gelen kimyasal sızıntılar zehirli dumanların yayılmasına neden olabilir ve bu da hızlı uyarılar ve yerinde barınma protokolleri gerektirir.

Kamu ve Büyük Mekanların Güvenliği için Kimyasal Sızıntılara Karşı Erken Uyarı Sistemleri

- Tehlikeli madde (HAZMAT) sensörleri ve kimyasal varlığını tespit eden alarmlar.
- İnsanlara içeride kalmaları veya tahliye olmaları yönünde talimat veren dijital tabelalar ve anonslar.
- Sivil savunma ve acil durum müdahale ekipleriyle koordinasyon.

Ne yapalım

- Dökülme alanından derhal uzaklaşın.
- Tahliye güvenli değilse, "yerinde barınma" talimatlarını izleyin.
- Korunmasız kişilerin güvenli bölgelere ulaşmalarına yardımcı olun

Ne Yapılmamalı

- Dökülen maddelere dokunmayın veya temizlemeye çalışmayın.
- Olay yerinin yakınındaki asansörleri kullanmayın.
- Resmi talimatları veya kalabalık kontrol önlemlerini göz ardı etmeyin..



Şekil 6: Canva'nın Kimyasal Sızıntıları (Ücretsiz Öğe)

Kimyasal Sızıntılar – Uyarıları Nasıl Anlarız?

Zeminde görülen sıvı veya toz: Personel tarafından koni veya bariyerlerle işaretlenen dökülmeler.

Olağandışı buhar bulutları veya renkli duman: Tehlikeli bir salınının anında görsel ipucu.

Etkilenen bölgede göz, boğaz veya ciltte tahriş: Maruziyete işaret eden fizyolojik tepki.

Elektronik tabelalar tehlikeli madde simgelerine dönüşüyor: Belirli semboller (kafatası, maske, kimyasal varil).

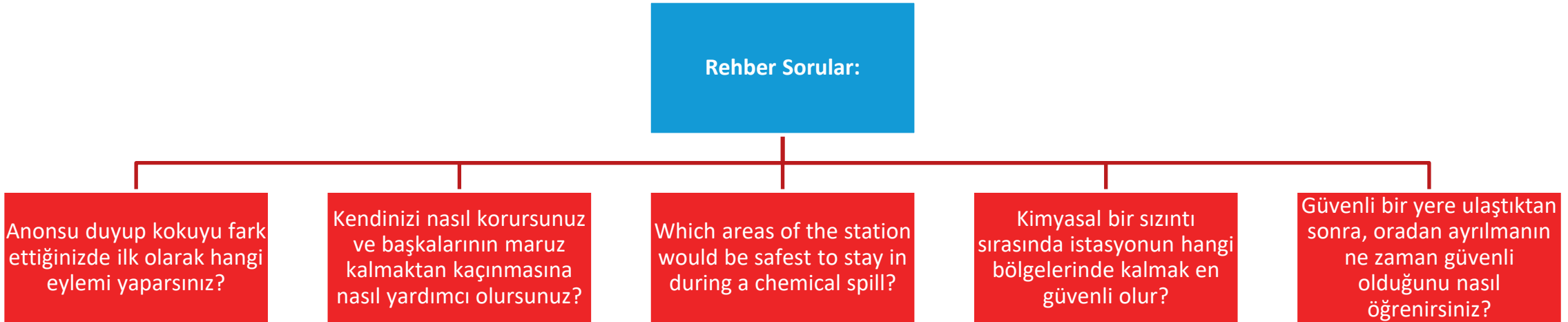
Acil durum ekiplerinin koruyucu kıyafetlerle (KKE) gelmesi: Kimyasal tehlike yönetiminin açık bir göstergesi.

Duraklayın ve Düşünün

Kamuya Açık Bir Alanda Kimyasal Sızıntı!

Hafta içi, saat 16:45. Büyük bir tren istasyonunda treninizi bekliyorsunuz. Aniden garip bir kimyasal koku duyuyorsunuz ve bir güvenlik alarmı çalmaya başlıyor. Anons sistemi şunu anons ediyor: "Dikkat: Alt katta tehlikeli madde sızıntısı tespit edildi. Lütfen sakin olun ve derhal görevlilerin talimatlarına uyun."

Bazıları öksürmeye başlarken, diğerleri yürüyen merdivenlere doğru koşuyor. Güvenlik görevlileri alt kata erişimi kapatıyor ve yolcuları güvenli bir alana yönlendiriyor.



Duraklayın ve Düşünün

Kamuya Açık Bir Alanda Kimyasal Sızıntı!

- Kimyasal Sp Neden güvenli değil: Sızıntı alanına yaklaşmak veya kirlenmiş bölgelerden kaçmaya çalışmak, insanları zehirli dumanlara veya tehlikeli maddelerle doğrudan temasa maruz bırakır. Birçok yaralanma, bireyler bariyerleri görmezden geldiğinde veya sızıntının kaynağını araştırmaya çalıştığında meydana gelir.
- Güvenilir kaynaklar ne diyor: Sivil koruma yönergeleri ve uluslararası güvenlik standartları, en güvenli müdahalenin kirlenmiş alandan kaçınmak, yerinde barınma veya tahliye emirlerine uymak ve eğitilmiş personele ve acil durum müdahale ekiplerine güvenmek olduğunu vurgulamaktadır. Araştırmalar, tehlikenin hızlı bir şekilde izole edilmesinin maruz kalma risklerini önemli ölçüde azalttığını göstermektedir.
- En iyi uygulamayı yansıtan eylem: Bir kimyasal sızıntı uyarısı aldığınızda sakin olun ve etkilenen bölgeden uzaklaşın. Personelin yerinde barınma (kapıları kapatma, havalandırma deliklerini kapatma) veya güvenli yollardan tahliye talimatlarını izleyin. Sızıntıyı temizlemeye veya geçmeye çalışmayın. Tekrar girmeden önce resmi izni bekleyin

Kamu ve Büyük Mekan Güvenliđi için Erken Uyarı Sistemlerinde Biyolojik/Sađlık Kaynaklı Afetler

Kamusal alanlarda ve büyük mekanlarda bile, biyolojik ve sađlıkla ilgili afetler, riskleri azaltmak ve kalabalıkları korumak için güvenilir erken uyarı sistemleri gerektirir. En önemli tehditler şunlardır:

Pandemiler veya salgın hastalıklar (örneğin, COVID-19, grip): Gözetim ađları, havalimanlarında veya etkinlik girişlerinde yapılan sađlık taramaları ve sađlık otoritelerinin uyarıları, yayılmayı sınırlamak ve kitlesel toplantılarda katılımcıları korumak için zamanında bilgi sađlar.

Gıda kontaminasyonu (örneğin, güvenli olmayan veya bozulmuş ürünler): Alışveriş merkezlerinde, stadyum yemekhanelerinde veya havalimanlarında, geri çağırmalar, laboratuvar kontrolleri ve halk sađlığı duyuruları, zararlı patojenlere maruz kalmayı önlemeye yardımcı olur.

Zoonotik salgınlar (hayvanlardan bulaşan hastalıklar): Veterinerlik ve halk sađlığı izleme yoluyla takip edilir ve erken iletişim, fuarlarda, sergilerde veya hayvanların yer aldığı etkinliklerde insan enfeksiyonu olasılıđını azaltır.

Kamu ve Büyük Mekan Güvenliđi iin Erken Uyarı Sistemlerinde Biyolojik/Sađlık Kaynaklı Afetler

EWS Neden Önemlidir? Kalabalık ortamlarda dođru ve zamanında uyarılar ve net talimatlar sađlayarak izolasyon, gıda alanlarının tahliyesi veya tıbbi tarama gibi hızlı koruyucu önlemlerin alınmasını sađlar.

Kamu Alanlarında Hazırlık

Meknlarda sađlık tarama protokolleri ve hijyen kontrolleri oluřturun.

Personelin erken semptomları tespit etmesi ve insanları sakin bir řekilde yönlendirmesi iin eđitin.

Yerel sađlık yetkilileri ve sivil savunma hizmetleriyle hızlı iletiřim sađlayın.

Pandemiler / Salgınlar

Kalabalık ortamlarda salgın hastalıklar ve salgın hastalıklar hızla yayıldığı için erken teşhis ve net sağlık protokolleri güvenlik açısından olmazsa olmazdır.

Pandemiler İçin Kamu ve Büyük Mekanların Güvenliğine Yönelik Erken Uyarı Sistemleri

- Sağlık otoritelerinin uyarıları ve mekanlara bağlı gözetim sistemleri.
- Tarama prosedürleri (ateş ölçümü, girişlerde test).
- Hijyen protokollerini içeren kamu duyuruları ve tabelalar.

Ne yapalım

- Personel tarafından verilen hijyen ve sosyal mesafe talimatlarına uyun.
- Tavsiye edildiğinde koruyucu ekipman (maske) takın.
- Tıbbi tarama ve temas takibine iş birliği yapın.

Ne Yapılmamalı

- Belirtileri görmezden gelmeyin veya hastalığı gizlemeyin.
- Kalabalık içinde yanlış bilgi yaymayın.
- Sağlık kontrollerine veya koruyucu önlemlere direnmeyin.



Şekil 7: Canva'da pandemiye verilen çözümü simgeleyen koruyucu kıyafetli insanlar (Ücretsiz Öğe)

Pandemiler / Salgınlar - Uyarıları Nasıl Tanırız?

Sağlık uyarıları: DSÖ,
AB veya ulusal sağlık
kuruluşlarının uyarıları
mekanlarda
sergileniyor.

Giriş kontrolleri:
Sıcaklık taramaları
veya sağlık anketleri.

Mekan tabelaları:
Dijital panolarda
hijyen hatırlatmaları.

Personel protokolleri:
Maske, dezenfektan
dağıtımı ve sözlü
talimatlar.

Tıbbi varlık: Olay
yerindeki sağlık
görevlileri kalabalığı
aktif olarak izliyor.

Zoonotik Salgınlar

Zoonotik hastalıklar, özellikle hayvanların yer aldığı fuarlar, sergiler veya etkinlikler gibi kamusal alanlarda hayvanlardan insanlara bulaşabilir.

Zoonotik Salgınlar için Kamu ve Büyük Mekan Güvenliğine Yönelik Erken Uyarı Sistemleri

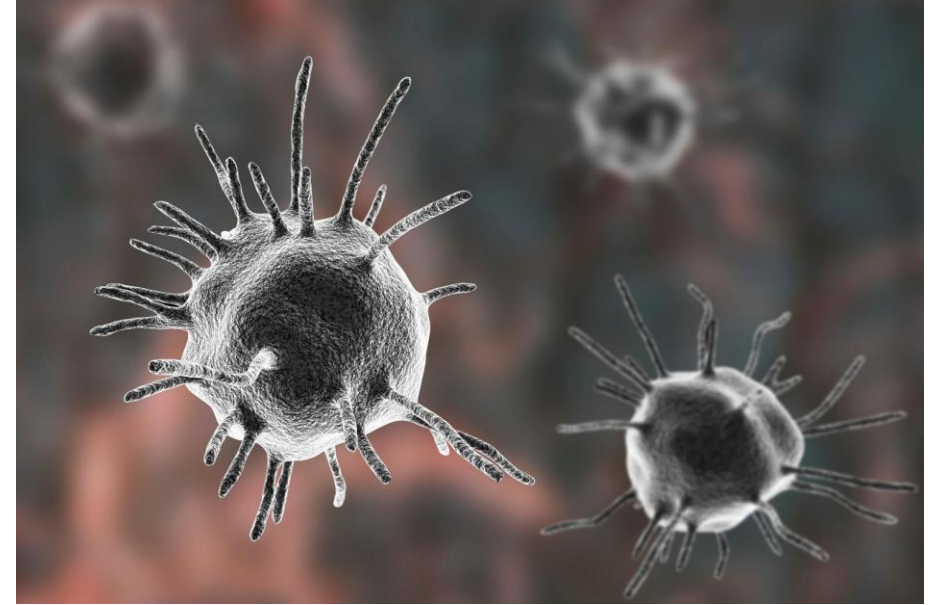
- Erken uyarılarla veterinerlik ve halk sağlığı izlemesi.
- Etkilenen hayvanların izolasyonu ve halkla derhal iletişim.
- Maruziyeti ve teması sınırlamak için mekan protokolleri.

Ne yapalım

- Hasta görünen hayvanlara yaklaşmayın veya onları beslemeyin.
- Kısıtlı alan uyarılarını dikkate almayın.
- Kontaminasyonun yayılabileceği hayvan alanlarına yiyecek taşımayın.

Ne Yapılmamalı

- Hasta görünen hayvanlara yaklaşmayın veya onları beslemeyin.
- Kısıtlı alan uyarılarını dikkate almayın.
- Kontaminasyonun yayılabileceği hayvan alanlarına yiyecek taşımayın.



Şekil 8: Canva'nın Zoonotik Salgınları (Ücretsiz Öğe)

Zoonotik Salgınlar - Uyarıları Nasıl Anlarız?

Veteriner uyarıları:
Yetkililer hayvan kaynaklı hastalıklar konusunda uyarılarda bulunuyor.

Kısıtlı alanlar: Hayvan bölümlerinin aniden kapatılması veya kordon altına alınması.

İşaretler: Hastalık riskleri hakkında uyarı posterleri.

Hayvanlarda olağandışı davranışlar:
Hayvanlarda gözle görülür hastalıklar (uyuşukluk, öksürük).

Koruyucu ekipman:
Hayvanların yakınında eldiven, maske veya özel kıyafet giyen personel.

Gıda Kirliliği

Kamusal alanlardaki gıda kirliliği çok sayıda insanı hızla etkileyebilir, bu da hızlı uyarılar ve koordineli müdahale gerektirir.

Kamu ve Büyük Mekanların Güvenliği için Erken Uyarı Sistemleri – Gıda Kirliliği

- Mekan tedarikçileriyle bağlantılı gıda güvenliği takibi ve geri çağırmlar.
- Güvensiz ürünlerin dağıtımının durdurulması için gerçek zamanlı duyurular.
- Risklerin belirlenmesi için halk sağlığı yetkilileriyle koordinasyon.

Ne yapalım

- Kontaminasyon bildirildiğinde gıda tüketimini derhal durdurun.
- Tıbbi kontroller veya semptomların bildirilmesi için personelin talimatlarına uyun.
- Diğerlerinin geri çağrılan ürünler konusunda bilgi sahibi olmalarına yardımcı olun.

Ne Yapılmamalı

- Geri çağırma uyarıları sonrasında gıdaları tüketmeyin.
- Kirli olduğundan şüphelendiğiniz gıdaları başkalarıyla paylaşmayın.
- Tıbbi tavsiye almadan kendi kendinize ilaç vermeyin.



Şekil 9: Canva'ya Göre Gıda Kirliliği (Ücretsiz Öğe)

Gıda Kontaminasyonu - Uyarıları Nasıl Anlarız?

Resmi geri çağırmalar: Halk sağlığı kurumları etkinlik mekanlarını bilgilendiriyor.

Dijital ekranlar/anons sistemleri: Yemek servisinin durdurulduğuna dair anonslar.

Gıda maddelerinin aniden kaldırılması: Satıcıların ürünleri raflardan kaldırması.

Hastalık bildirimleri: Çok sayıda mide bulantısı, kusma veya kramp vakası.

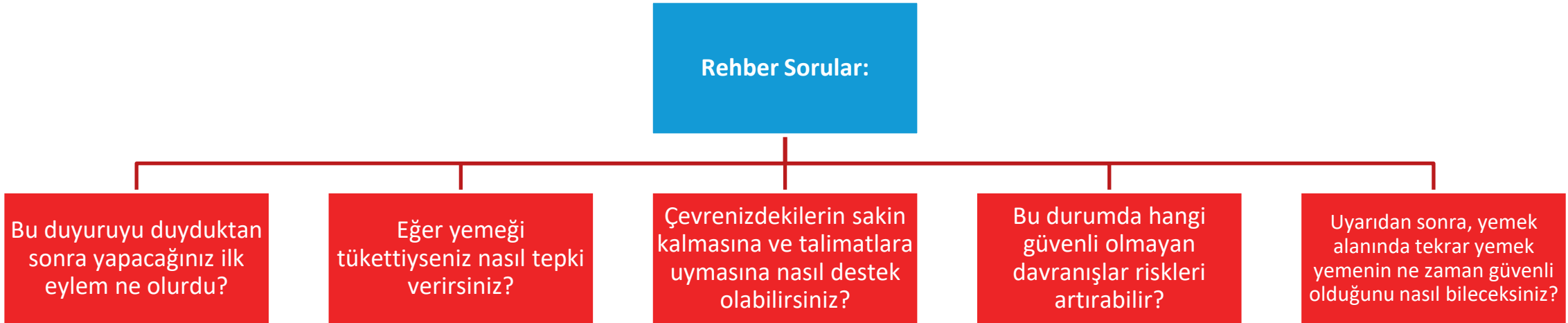
Tıbbi personel faaliyeti: Vaka gruplarına müdahale eden yerinde ilk yardım istasyonları.

Duraklayın ve Düşünün

Kamuya Açık Bir Alanda Gıda Kirliliği!

Yoğun bir Cumartesi günü, büyük bir alışveriş merkezinde saat 13:00. Siz ve arkadaşlarınız yemek katında öğle yemeği yerken, anons sistemi aniden "Dikkat: Olası gıda kontaminasyonu tespit edildi. Lütfen hemen yiyecek tüketimini bırakın ve personelin talimatlarına uyun." anonsunu yapıyor.

Bazıları yemeye devam ederken, bazıları panikleyip çıkışlara doğru koşuyor. Güvenlik görevlileri tepsileri kaldırmaya ve müşterilerden oturma alanında sakince beklemelerini istemeye başlıyor.



Duraklayın ve Düşünün

Kamuya Açık Bir Alanda Gıda Kirliliği!

- Neden güvenli değil: Yemeye devam etmek veya uyarıyı görmezden gelmek gıda kaynaklı hastalık riskini artırır. Çıkışlara doğru koşmak gibi panik davranışları da kalabalık alanlarda gereksiz kazalara neden olabilir.
- Güvenilir kaynaklar ne diyor: Halk sağlığı yetkilileri ve gıda güvenliği kuruluşları, şüpheli kontaminasyona karşı en güvenli müdahalenin tüketimi derhal durdurmak, güvenli olmayan gıdayı izole etmek ve belirtiler ortaya çıkarsa tıbbi yardım almak olduğunu vurgulamaktadır. Araştırmalar, hızlı müdahale ve geri çağırmaların kitlesel gıda kaynaklı salgınları önlediğini göstermektedir.
- En iyi uygulamayı yansıtan eylem: Bir gıda kontaminasyonu uyarısı aldığınızda, derhal yemeyi bırakın, tepsileri kenara koyun ve resmi talimatları dinleyin. Kontrolleri ve tıbbi taramaları yürüten personelle iş birliği yapın ve gıda alımlarına devam etmeden önce halk sağlığı yetkililerinden onay bekleyin.

İlham Veren Eylemler ve Rol Modelleri

Vaka: 2008 İrlanda Domuz Dioksin Krizi

Aralık 2008'de İrlanda yetkilileri, kirlenmiş hayvan yemi nedeniyle domuz ürünlerinde tehlikeli düzeyde dioksin tespit etti. Hükümet, birkaç saat içinde kamuoyuna uyarılarda bulundu, tüm domuz ürünlerini mağazalardan, restoranlardan ve toplu yemek hizmetlerinden geri çağırdı ve ihracatı askıya aldı. İrlanda Gıda Güvenliği Otoritesi (FSAI), sınır ötesi bilgi paylaşımını koordine etmek için AB Gıda ve Yem Hızlı Uyarı Sistemi (RASFF) ile yakın bir şekilde çalıştı. Gıda tedarik zincirinde yem izleme, test etme ve izlenebilirliği güçlendirmek için ek önlemler uygulandı.

Temel İlham Verici Eylemler:

Domuz eti ürünlerinin ülke çapında derhal geri çağırılması, büyük çaplı maruziyetin önüne geçti.

Şeffaf ve zamanında iletişim, halkı rahatlattı ve kitlesel paniği önledi.

Politika reformları, uzun vadeli gıda güvenliğini iyileştirdi ve kamuoyunun kurumlara olan güvenini güçlendirdi.

Hikayenin linki:

https://en.wikipedia.org/wiki/2008_Irish_pork_crisis



Şekil 10: 2008 İrlanda Domuz Krizi ile bağlantılı kirli petrolün kaynağı olarak tanımlanan Tyrone İlçesi. Kaynak: Wikipedia katılımcıları.

Bu neden ilham verici?

Bu vaka, büyük ölçekli gıda güvenliği acil durumlarında bile hızlı aksiyon, net iletişim ve yetkililer ile kuruluşlar arasında güçlü iş birliğinin halk sağlığını koruyabileceğini gösteriyor. Bir krizin, daha güçlü izleme sistemleri kurmak ve erken uyarı mekanizmalarına olan kamu güvenini pekiştirmek için nasıl bir fırsata dönüştürüldüğünü gözler önüne seriyor.

Daha Fazlasını Keşfedin

- Video: Herkes İçin Erken Uyarılar BM'nin 2027 yılına kadar herkesi koruyan çoklu tehlike erken uyarı sistemlerini sağlama küresel girişimini sergileyen kısa açıklayıcı video.
<https://www.youtube.com/watch?v=ptDZGYyY30s>
- Makale: Etkili Uyarı Sistemleri Oluşturma – UNDRR Savunmasız gruplara ulaşan insan merkezli erken uyarı sistemleri tasarlama konusunda pratik rehberlik.
<https://www.undrr.org/implementing-sendai-framework/sendai-framework-action/early-warnings-for-all>
- Etkileşimli Harita: Küresel Çoklu Tehlike Erken Uyarı Kapsamı (WMO) Dünya Meteoroloji Örgütü panosu, hangi ülkelerin işleyen erken uyarı sistemlerine sahip olduğunu gösteriyor.
<https://wmo.int/publication-series/global-status-of-multi-hazard-early-warning-systems-2024>
- İnfografik: Avrupa Afetlere Nasıl Tepki Veriyor (AB Sivil Koruma) AB Sivil Koruma Mekanizmasının sınır ötesi uyarıları ve acil durum müdahalesini nasıl koordine ettiğini açıklayan net bir infografik. https://civil-protection-humanitarian-aid.ec.europa.eu/what/civil-protection_en

Bu eğitim modülünü oluşturmak için kullanılan kaynaklar

- Avrupa Komisyonu. (t.y.). ESCO – Avrupa Becerileri, Yeterlilikleri, Nitelikleri ve Meslekleri. Erişim adresi: <https://esco.ec.europa.eu/>
- Avrupa Komisyonu. (2023). AB Sivil Koruma Mekanizması. Erişim adresi: https://civil-protection-humanitarian-aid.ec.europa.eu/what/civil-protection/eu-civil-protection-mechanism_en
- Eurostat. (2022). Avrupa'da iklimle ilgili afetler. Avrupa Birliği Yayın Ofisi. Erişim adresi: <https://ec.europa.eu/eurostat>
- Uluslararası Entegre Dağ Kalkınma Merkezi. (t.y.). Topluluk tabanlı sel erken uyarı sistemleri (CBFEWS). Erişim adresi: <https://www.icimod.org/mountain/cbfews/>
- Birleşmiş Milletler Afet Riskini Azaltma Ofisi. (t.y.). Erken uyarı sistemleri: Afet kaynaklı ölüm oranlarını azaltma. <https://www.undrr.org/adresinden-alinmistir>
- Vikipedi Katkıda Bulunanlar. (t.y.). 2008 İrlanda Domuz Krizi. Vikipedi'de. https://en.wikipedia.org/wiki/2008_Irish_pork_crisis adresinden alınmıştır
- Birleşmiş Milletler. (2023, 23 Mayıs). Herkes İçin Erken Uyarılar [Video]. YouTube. <https://www.youtube.com/watch?v=ptDZGYyY30s>
- Dünya Meteoroloji Örgütü. (2024). Çoklu Tehlike Erken Uyarı Sistemlerinin Küresel Durumu 2024 [Etkileşimli Harita]. <https://wmo.int/publication-series/global-status-of-multi-hazard-early-warning-systems-2024> adresinden alınmıştır

Bu eğitim modülünü oluşturmak için kullanılan kaynaklar Resim Kaynakları

- Şekil 1: Canva. (t.y.). Medyada Erken Uyarı – Hayvan İzleme [Görsel]. Canva. Erişim adresi: <https://www.canva.com/>
- Şekil 2: Canva. (t.y.). Yangınlar [Görsel]. Canva. Erişim adresi: <https://www.canva.com/>
- Şekil 3: Canva. (t.y.). Acil Durum Kiti – Afetlere Hazırlık [Görsel]. Canva. Erişim adresi: <https://www.canva.com/>
- Şekil 4: Canva. (t.y.). Ampuller [Görsel]. Canva. Erişim adresi: <https://www.canva.com/>
- Şekil 5: Canva. (t.y.). Uyarı işaretleri [Görsel]. Canva. Erişim adresi: <https://www.canva.com/>
- Şekil 6: Canva. (t.y.). Kimyasal Sızıntılar [Görsel]. Canva. Erişim adresi: <https://www.canva.com/>
- Şekil 7: Canva. (t.y.). Pandemi müdahalesini simgeleyen koruyucu kıyafetli insanlar [Görsel]. Canva. Erişim adresi: <https://www.canva.com/>
- Şekil 8: Canva. (t.y.). Zoonotik Salgınlar [Görsel]. Canva. Erişim adresi: <https://www.canva.com/>
- Şekil 9: Canva. (t.y.). Gıda Kirlenmesi [Görsel]. Canva. Erişim adresi: <https://www.canva.com/>
- Şekil 10: Wikipedia katılımcıları. (t.y.). 2008 İrlanda Domuz Krizi ile bağlantılı kirli petrolün kaynağı olarak tanımlanan Tyrone İlçesi [Görsel]. Wikipedia'da. Erişim adresi: https://en.wikipedia.org/wiki/2008_Irish_pork_crisis

ORTAKLIK



<https://ied.eu/>



<https://denizli.afad.gov.tr/>



<https://neotalentway.com/>



<https://www.eva93.lv/>



<https://ngo-nfe4y.com.ua/en>



<https://vonhope.is/>

Ünite 2 KAMU VE BÜYÜK MEKAN AFET HAZIRLIĞI VE MÜDAHALE Eğitim Modülü 9 Kamu ve Büyük Mekan Güvenliği için Erken Uyarı VET-READY ile Kolaylıkla Öğrenin!

BİZİ TAKİP EDİN



<https://vetready.eu/>